

RS BON 2007 Demo instalacija i korištenje u nekoliko koraka

NAPOMENA - Da biste koristili RS BON servis neophodno je da nakon instalacije programa imate internet konekciju. Podaci za sva preduzeća se u aplikaciju prevlače putem interneta.

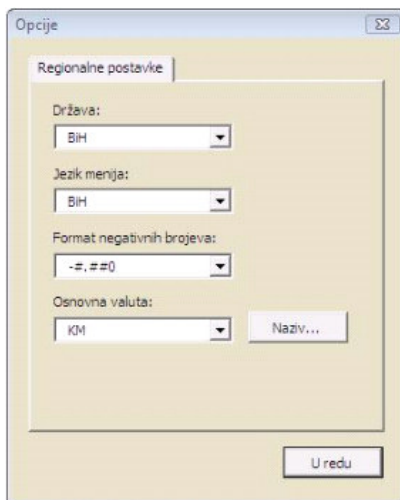
1. Nakon instalacije testne verzije RS BON-a pokrenite RS BON dvoklikom na ikonu RS BON na desktopu. Pojavi se sljedeći prozor gdje izaberite donju opciju i kliknite Finish:



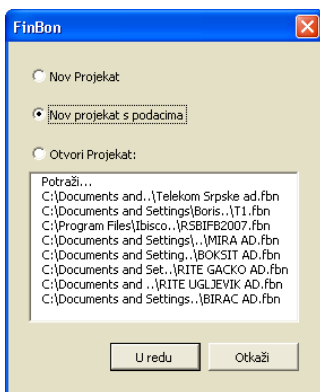
2. Ponovo se pojavi jednak prozor gdje opet izaberite donju opciju i kliknite Finish :



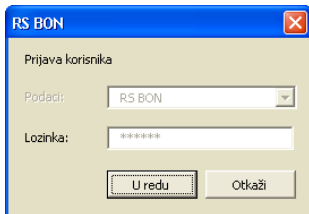
3. Prvo se prikaže prozor, gdje trebate izabrati zemlju, jezik, format negativnih brojeva i osnovnu valutu i kliknite U redu:



4. Prikaže se početni prozor FinBon-a gdje izaberite Nov projekat s podacima i kliknite U redu:



5. Pojavi se prozor RS BON gdje kliknite U redu:



6. Pojavi se prozor gdje se unose parametri vaše pretrage preduzeća. S obzirom da se radi o demo verziji parametri pretrage su unaprijed određeni tako da samo kliknite na dugme Traži:

Na slici gore vidite po kojim kriterijama je sve moguće pretraživati preduzeća.

7. Na sljedećoj masi markirajte neko od ponuđenih preduzeća, kliknite na Otvori i podaci za to preduzeće će se učitati.

| Rezultati pretrage: 1-4/4 | | Godina: 2007 | | | Finansijski podaci u 000 KM | | |
|---|--------------------|----------------|--------------------------|----------------|-----------------------------|-----------------|--|
| Naziv preduzeća | Prihodi od prodaje | Poslovna dobit | Dobit nakon oporezivanja | Ukupan kapital | Ukupna aktiva | Broj zaposlenih | |
| 1 TELEKOMUNIKACIJE RS A.D. | 381,231 | 90,920 | 79,092 | 595,194 | 802,636 | 2,705 | |
| 2 INTEGRAL INŽENJERING D.O.O. LAKTAŠI | 208,109 | 37,858 | 33,262 | 49,871 | 135,461 | 313 | |
| 3 MITTAL RUDNICI PRIJEDOR D.O.O. | 105,233 | 15,428 | 15,187 | 71,501 | 85,726 | 620 | |
| 4 RITE UGLJEVIK A.D. RUDNIK I TERMOELEK | 101,583 | 4,822 | 1,406 | 382,898 | 427,490 | 1,776 | |

8. U narednih nekoliko slika prikazano je nekoliko primjera analize poslovanja izabranog preduzeća u tabelarnom ili grafičkom obliku:

FinBon Projekat FinBon Pogled FinBon Aljke FinBon Pomoć

Finansijske tabele

Bilans uspjeha

u hiljadama KM

| | 05 | | 2006 | | 2007 | | TELEKOMUNIKACIJE RS A.D. | |
|---|--------|---------|----------|--------|---------|----------|--------------------------|--|
| | % Re | Re | Prom. Re | % Re | Re | Prom. Re | % Re | |
| ± Prihodi od prodaje | 100,0% | 350.135 | +2,8% | 100,0% | 381.231 | +8,9% | 100,0% | |
| Promjena vrijednosti zaliha učinaka | | | | | | | | |
| Prihodi od aktiviranja učinaka i robe | | | | | | | | |
| ± Ostali poslovni prihodi | 1,0% | 3.500 | | | 38.000 | +91,1% | 2,0% | |
| Poslovni prihodi | 101,0% | 353.635 | | | 419.231 | +9,8% | 102,0% | |
| ± Nabavna vrijednost prodane robe | | | | | | | | |
| ± Troškovi materijala | 3,0% | 10.500 | | | 36.000 | +34,6% | 3,2% | |
| ± Troškovi usluga | 20,0% | 70.000 | | | 75.000 | +8,7% | 21,4% | |
| ± Troškovi zarada, naknada zarada i ostali lični rashodi | 18,0% | 63.000 | | | 60.000 | -16,0% | 20,4% | |
| ± Amortizacija i otpisi vrijednosti | 22,0% | 77.000 | | | 72.000 | -3,6% | 21,2% | |
| ± Ostali poslovni troškovi | 15,0% | 52.500 | | | 59.231 | +19,1% | 11,7% | |
| Poslovna dobit | 21,0% | 74.000 | | | 88.101 | +10,9% | 23,8% | |
| Prihodi od pridruženih preduzeća | | | | | | | | |
| ± Finansijski prihodi | 0,0% | 0 | | | 9.009 | +11,1% | 0,6% | |
| ± Finansijski rashodi | 1,0% | 3.500 | | | 4.009 | +22,7% | 1,4% | |
| Ostali prihodi (rashodi) | | | | | | | | |
| Dobit prije oporezivanja | 20,0% | 79.904 | +17,3% | 22,8% | 88.101 | +10,3% | 23,1% | |
| Porez na dobit | 0,0% | 2.193 | | 0,6% | 9.009 | +310,7% | 2,4% | |
| Dobit nakon oporezivanja | 20,0% | 77.710 | +14,2% | 22,2% | 79.092 | +1,8% | 20,7% | |

Kontrolni stupci

Podaci: Realizacija Plan

Prom. realizacije na prethodni period:

Prom. realizacije na prethodni period:

Struktura realizacije:

Apsolutno:

U redu Otkaži

FinBon Projekat FinBon Pogled FinBon Aljke FinBon Pomoć

Finansijske tabele

Bilans stanja

u hiljadama KM

| | dec 05 | | dec 06 | | dec 07 | | TELEKOMUNIKACIJE RS A.D. | |
|--|--------|---------|----------|--------|---------|----------|--------------------------|--|
| | % Re | Re | Prom. Re | % Re | Re | Prom. Re | % Re | |
| AKTIVA | | | | | | | | |
| Stalna imovina | | | | | | | | |
| ± Nekretnine, postrojenja i opreme | 7,5% | 26.588 | -6,1% | 85,4% | 668.119 | -2,2% | 83,2% | |
| ± Nematerijalna ulaganja | 7,0% | 24.021 | -5,7% | 69,1% | 543.616 | -1,8% | 67,7% | |
| Investicione nekretnine | 17,0% | 59.674 | -7,3% | 16,0% | 117.747 | -7,8% | 14,7% | |
| Ulaganja u pridružena preduzeća | 0,0% | 0 | | | 0 | | | |
| ± Ostali dugoročni finansijski plasmani | 0,4% | 1.293 | -16,8% | 0,3% | 6.341 | +163,4% | 0,8% | |
| Odožena poreska sredstva | 0,0% | 0 | | | 415 | | 0,1% | |
| Ostala stalna imovina | 0,0% | 0 | | | 0 | | | |
| Obrtna imovina | 10,2% | 82.330 | +42,0% | 14,6% | 134.516 | +15,0% | 16,8% | |
| ± Zalihe | 2,3% | 18.466 | -5,6% | 2,2% | 20.718 | +18,8% | 2,6% | |
| ± Potraživanja od kupaca i ostala potraživanja | 4,6% | 37.484 | +63,0% | 7,6% | 38.591 | -36,8% | 4,8% | |
| Aktivna vremenska razgraničenja | 0,8% | 6.640 | +13,8% | 0,9% | 15.653 | +107,1% | 2,0% | |
| ± Kratkoročni finansijski plasmani | 0,8% | 6.469 | -46,2% | 0,4% | 685 | -80,3% | 0,1% | |
| Ostovinski ekvivalenti i gotovina | 1,6% | 13.272 | +106,3% | 3,4% | 58.870 | +115,0% | 7,3% | |
| Ostala obrtna imovina | 0,0% | 0 | | | 0 | | | |
| UKUPNA AKTIVA | 100,0% | 809.918 | -1,2% | 100,0% | 802.636 | +0,3% | 100,0% | |

- bilans uspjeha
- bilans stanja**
- Izveštaj o novčanim tokovima
- Izabrani finansijski podaci
- Finansijski pokazatelji
- Basel II analiza boniteta
- Rentabilitet investiranog kapitala
- Troškovi kapitala
- Dodatni podaci
- Valutni kursevi i stope inflacije
- Povezna tabela

FinBon Projekat FinBon Pogled FinBon Aljatke FinBon Pomoc

Izabrani finansijski podaci u hiljadama KM

TELEKOMUNIKACIJE RS A.D.

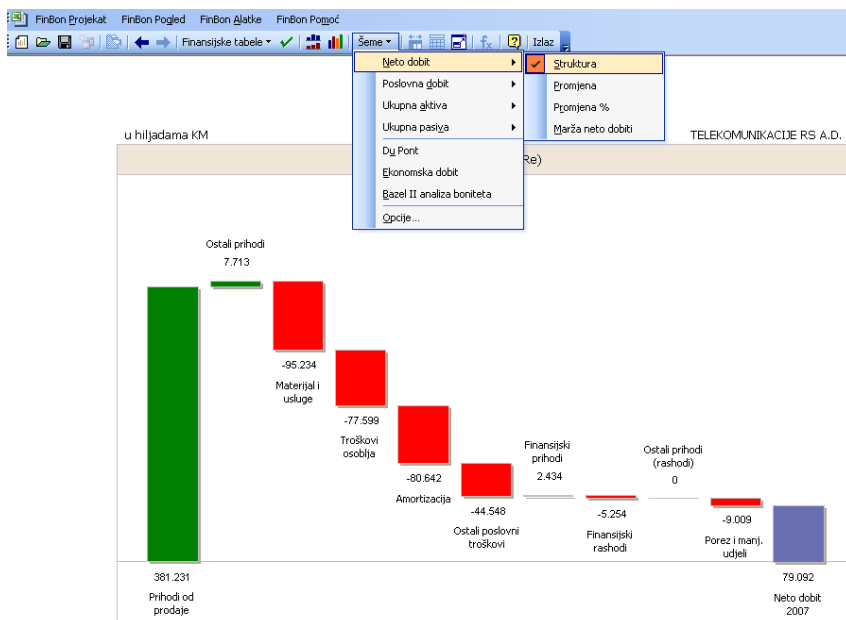
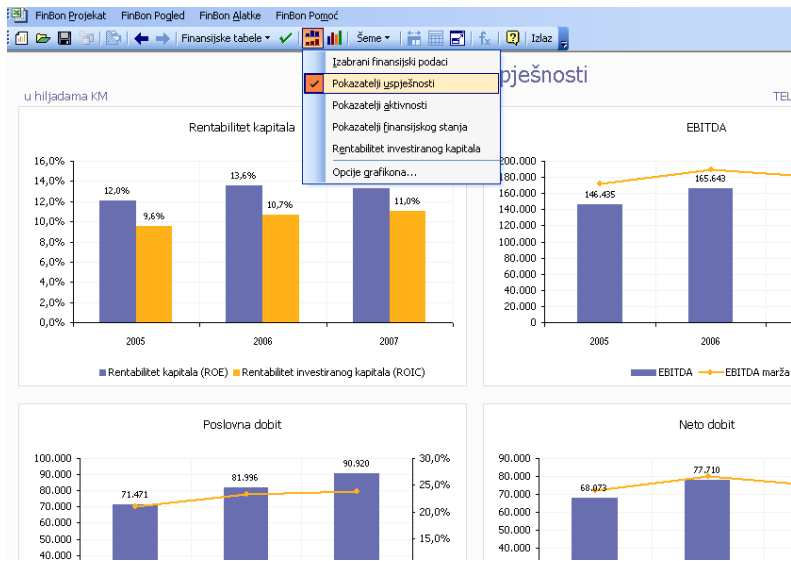
| | 2006 | 2007 |
|--|---------|---------|
| | Re | Re |
| Izabrani podaci iz bilansa uspjeha | | |
| Prihodi od prodaje | 0.646 | 350.135 |
| Poslovni troškovi | 4.702 | 272.175 |
| EBITDA | 6.435 | 165.643 |
| EBITDA marža | 13,0% | 47,3% |
| Poslovna dobit | 1.471 | 81.996 |
| Marža poslovne dobiti | 21,0% | 23,4% |
| Neto dobit | 68.073 | 77.710 |
| Marža neto dobiti | 20,0% | 22,2% |
| Izabrani podaci iz bilansa stanja | | |
| Otovina i kratkoročni finansijski plasmani | 19.741 | 30.864 |
| Nekretnine, postrojenja i oprema | 587.021 | 553.312 |
| Ukupna aktiva | 809.918 | 800.333 |
| Finansijske obaveze | 77.435 | 78.340 |
| Neto finansijske obaveze | 57.694 | 47.476 |
| Ukupan kapital | 565.744 | 570.870 |
| Investirani kapital | 746.554 | 744.526 |
| Ostali ključni finansijski podaci | | |
| Rentabilitet kapitala (ROE) | 12,0% | 13,6% |
| Rentabilitet investiranog kapitala (ROIC) | 9,6% | 10,7% |

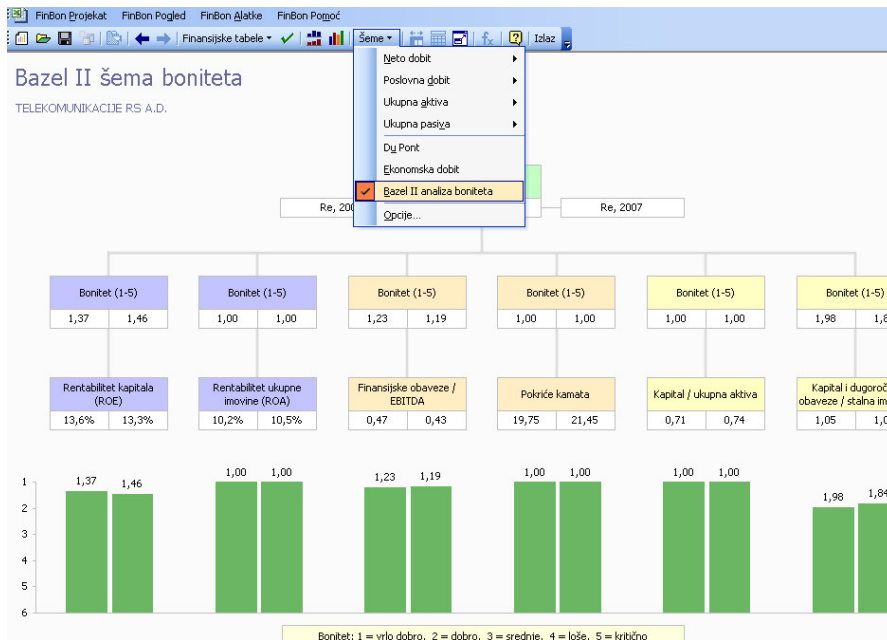
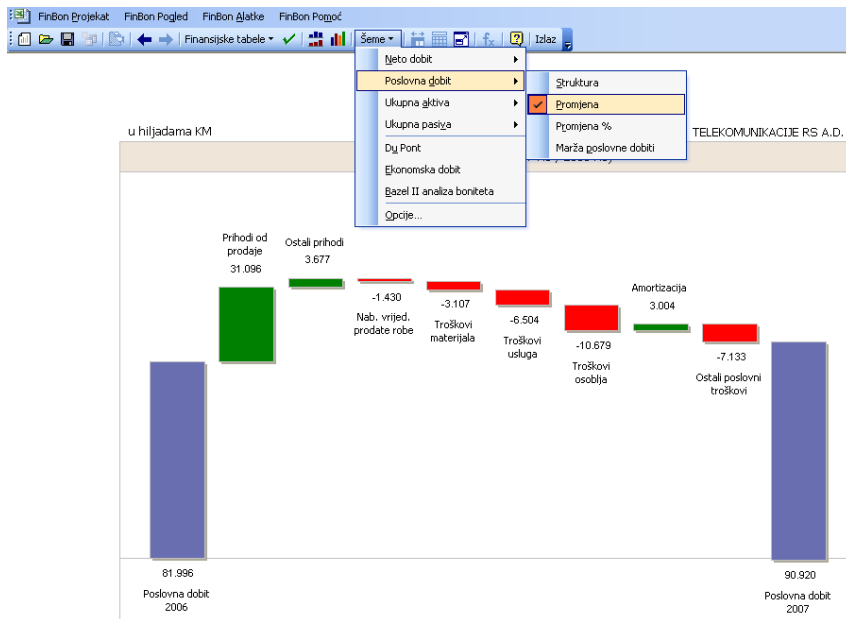
FinBon Projekat FinBon Pogled FinBon Aljatke FinBon Pomoc

Bazel II analiza boniteta

TELEKOMUNIKACIJE RS A.D.

| | 2006 | 2007 |
|--|-------------|-------------|
| | Re | Re |
| Rentabilitet kapitala (ROE) | 12,0% | 13,6% |
| Bonitet (1=vrlo dobro; 5=kritično) | 1,79 | 1,37 |
| Ponder | 6,7% | 16,7% |
| Rentabilitet ukupne imovine (ROA) | 9,0% | 10,2% |
| Bonitet (1=vrlo dobro; 5=kritično) | 1,00 | 1,00 |
| Ponder | 6,7% | 16,7% |
| Finansijske obaveze / EBITDA | 0,53 | 0,47 |
| Bonitet (1=vrlo dobro; 5=kritično) | 1,27 | 1,23 |
| Ponder | 16,7% | 16,7% |
| Pokriće kamata | 16,53 | 19,75 |
| Bonitet (1=vrlo dobro; 5=kritično) | 1,00 | 1,00 |
| Ponder | 16,7% | 16,7% |
| Kapital / ukupna aktiva | 0,70 | 0,71 |
| Bonitet (1=vrlo dobro; 5=kritično) | 1,00 | 1,00 |
| Ponder | 16,7% | 16,7% |
| Kapital i dugoročne obaveze / stalna imovina | 1,01 | 1,05 |
| Bonitet (1=vrlo dobro; 5=kritično) | 2,29 | 1,98 |
| Ponder | 16,7% | 16,7% |
| Ukupni bonitet | 1,39 | 1,26 |





Želimo vam puno uspjeha u radu s RS BON-om!

www.rsbon.com

SPALDING d.o.o.

Brace Potkonjaka 10

78000 Banja Luka

RS, Bosna i Hercegovina

Tel. +387 51 432 050

Fax. +387 51 432 052

www.spalding.ba

E-mail: info@spalding.ba